

หน่วยที่

5

การพิมพ์ตาราง และ งบการเงิน



สาระการเรียนรู้

1. ชนิดของตาราง
2. ส่วนต่าง ๆ ของตาราง
3. หลักการพิมพ์ตาราง
4. การตีเส้นตาราง
5. วิธีพิมพ์ตาราง
6. การพิมพ์งบการเงินแบบต่าง ๆ





ชนิดของตาราง

P. 56

ชนิดของตารางมี 4 แบบ คือ

1. ตารางแบบเปิด (Open Table)
2. ตารางแบบปิด (Boxed Table)
3. ตารางแบบเส้นขนาน (Ruled Table)
4. ตารางแบบมีส่วนขยาย (Boxed Table with Braced Heading)



ส่วนต่าง ๆ ของตาราง

P. 56

ส่วนต่าง ๆ ของตาราง ประกอบด้วย

1. หัวเรื่องใหญ่ (Main Heading)
2. หัวเรื่องรอง (Secondary Heading)
3. หัวข้อย่อย (Columnar Heading)
4. คอลัมน์ (Column)





หลักการพิมพ์ตาราง

P. 56

1. **Main Heading** พิมพ์วางศูนย์แนวนอนตัวใหญ่ทั้งหมด
2. **Secondary Heading** พิมพ์ต่ำกว่า Main Heading 2 ระยะบรรทัดเดียว
3. **Columnar Heading** พิมพ์ต่ำกว่า Secondary Heading 3 ระยะบรรทัดเดียว
4. **Column** พิมพ์ต่ำกว่า Columnar Heading 2 ระยะบรรทัดเดียว



การตีเส้นตาราง

P. 57

การตีเส้นตาราง

1. การตีเส้นในเครื่อง
 2. การตีเส้นนอกเครื่อง
- 

วิธีพิมพ์ตาราง

P. 57

การพิมพ์ตาราง
แบบเปิด

คือ

การพิมพ์ข้อความในลักษณะของ
บัญชี ขีดเส้นใต้เฉพาะ หัวข้อย่อยหรือ
หัวบัญชี แต่ไม่ต้องตีเส้นคั่นระหว่าง
บัญชี

P. 58

ตัวอย่าง

Total Operating Budget

Tuition & Fees	\$864,326,000
State Appropriation	307,844,000
Agric. Federal Funds	18,071,000
Auxiliary Enterprises	246,474,000
Restricted Funds	436,999,000
Other Income	127,750,000
Hospital/Clinic	558,845,000
Total	\$2,560,309,000





การพิมพ์ตาราง แบบปิด

คือ

การพิมพ์ข้อความบัญชี โดย
ขีดเส้นคั่นระหว่างหัวข้อต่าง ๆ ทั้ง
แนวตั้งและแนวนอน แต่ไม่ขีดเส้นใต้
หัวข้อหรือหัวข้อย่อย



P. 60

Total Credit Enrollment Fall Semester



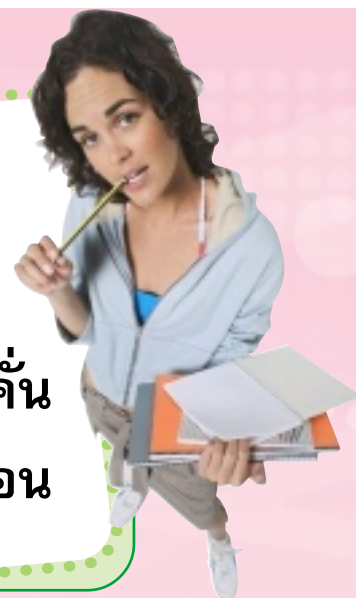
By Location:	2002	2003	2004
University Park	40,828	41,445	41,795
Campus Locations	34,148	34,354	33,743
College of Medicine	649	675	738
Dickinson School of Law	541	601	646
PA College of Technology	5,538	5,963	6,255
Total	81,704	83,038	83,177



**การพิมพ์ตาราง
แบบเส้นขนาน**

คือ

การพิมพ์ข้อความบัญชีโดยขีดเส้นคั่น
ระหว่างหัวข้อต่าง ๆ เฉพาะเส้นแนวนอน
เท่านั้น



P. 62

Ages of Participants at a Chess Tournament

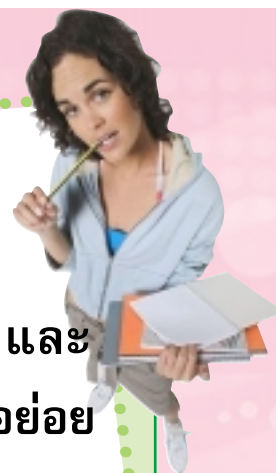
Lower Value	Upper Value	Frequency (f)	Cumulative frequency	Percentage e	Cumulative percentage
35	44	1	1	10.0	10.0
45	54	2	3	20.0	30.0
55	64	2	5	20.0	50.0
65	74	2	7	20.0	70.0
75	84	2	9	20.0	90.0
85	94	1	10	10.0	100.0



**การพิมพ์ตาราง
แบบมีส่วนขยาย**

คือ

การพิมพ์บัญชีรายโดยขีดเส้นคั่นทั้งแนวตั้งและ
แนวนอนเช่นเดียวกับตารางแบบปิด โดยแบ่งหัวข้อย่อย
เพิ่มขึ้น เพื่อให้อ่านง่าย ดูเป็นระเบียบ และชัดเจน
ยิ่งขึ้น



P. 63

Short-term Business Credit (\$Millions)

Credit Types	Year			
	2004	2005	2006	2007
Business loans				
Chartered banks	132,086	131,397	122,433	121,715
Other institutions	18,659	21,055	22,988	25,528
Chartered bank foreign currency loans to residents	27,078	27,046	23,712	19,388
Bankers' acceptances	53,634	51,212	44,883	39,308
Adjustment to short- term business	1,881	450	194	677
Total	285,546	281,984	265,605	256,996



การพิมพ์งบการเงิน

แบบต่าง ๆ

P. 65

การพิมพ์งบการเงิน

เช่น Balance Sheet, Trial Balance, Income Statement ฯลฯ จะต้องพิมพ์วางรูปแบบให้ถูกต้อง เป็นระเบียบ เรียบร้อย สวยงาม

การพิมพ์งบการเงินปฏิบัติเช่นเดียวกับการพิมพ์บัญชีและตาราง



การพิมพ์ทดลอง

ATT Group Co., Ltd.

Trial Balance

June 31, 2007

Cash	800.00	
Accounts Receivable	400.00	
Supplies	600.00	
Prepaid Rent	1200.00	
Equipment	10000.00	
Accounts Payable		3000.00
Owner, Capital		9000.00
Owner, Drawing	1000.00	
Sales		3000.00
Salary Expense	700.00	
Misc. Expense	300.00	
	<u>\$15,000.00</u>	<u>\$15,000.00</u>





การพิมพ์งบกำไรขาดทุน

JPB Co., Ltd.
Income Statement
For Month Ended December 31, 2004

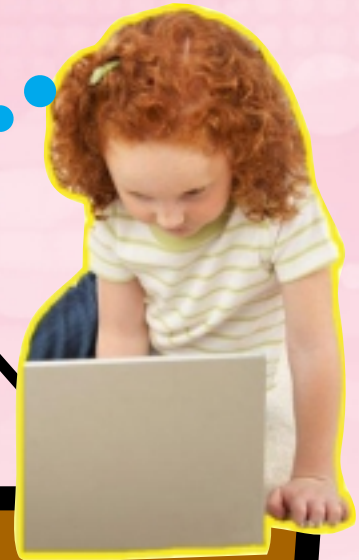
Net sales		\$6,000.00
Operating expenses		
Wages expense	\$1,500.00	
Rent expense	\$1,000.00	
Utilities expense	\$250.00	
Supplies Expense	<u>\$250.00</u>	
Total operating expenses		<u>\$3,000.00</u>
Net Income/loss		<u><u>\$3,000.00</u></u>





Johnson's Inc.
Balance Sheet
June 30, 2007

	Year 200-	Year 200-
Assets		
Cash	11,515	11,316
Accounts Receivable	10,721	9,380
Notes Receivable	476	893
Inventory	9,609	8,785
Other Current Assets	6,750	6,626
Total Current Assets	39,071	37,001
Fixed Assets	30,653	27,471
Other Non-Current Assets	9,688	9,976
Total Assets	<u>79,413</u>	<u>74,448</u>
Liabilities		
Accounts Payable	8,735	6,924
Bank Loans	318	74
Notes Payable	3,097	2,755
Other Current Liabilities	18,185	14,592
Total Current Liabilities	30,336	24,344
Other Long Term Liabilities	18,344	16,081
Deferred Credits	159	372
Net Worth	<u>30,574</u>	<u>33,650</u>
Total Liabilities & Net Worth	<u>79,413</u>	<u>74,448</u>



การพิมพ์ตารางมีหลายรูปแบบ แล้วแต่ความเหมาะสมของงาน และปฏิบัติเช่นเดียวกับการพิมพ์บัญชี การพิมพ์ตารางเหมาะสำหรับพิมพ์ข้อมูลสถิติต่าง ๆ อาจจะทำเส้นแนวนอนหรือแนวตั้ง เพื่อความสะดวกและชัดเจนในการอ่าน

การพิมพ์งบการเงิน จะต้องพิมพ์ตามรูปแบบที่กำหนด เพื่อความถูกต้อง สะอาด เรียบร้อย สวยงาม

กิจกรรม

1. นักศึกษาฝึกพิมพ์ตารางและงบการเงินแบบต่าง ๆ จากแบบฝึกหัดจนสามารถพิมพ์ได้ถูกต้องรวดเร็ว เป็นระเบียบ เรียบร้อย สวยงาม
2. หาข้อมูลตารางและงบการเงินแบบต่าง ๆ จาก อินเทอร์เน็ตหรือเอกสารจริง ประมาณ 2 - 3 ฉบับ นำมาจัดพิมพ์โดยวางรูปให้ถูกต้อง สะอาด สวยงาม
3. อาจารย์ผู้สอนตรวจและคัดเลือกผลงานพิมพ์ ที่ถูกต้อง สมบูรณ์ นำไปติดบอร์ดหน้าชั้นเรียน โดยเปรียบเทียบกับผลงานพิมพ์ที่ไม่ถูกต้อง ซึ่ง จะต้องนำไปแก้ไขปรับปรุงต่อไป
4. นักศึกษาแบ่งกลุ่มพิมพ์ตารางและงบการเงิน แบบต่าง ๆ นำผลงานพิมพ์ ส่งอาจารย์ผู้สอนเป็นกลุ่ม ๆ และนำผลงานแต่ละกลุ่มติดบอร์ดหน้าชั้นเรียน
5. นำผลงานพิมพ์ที่ได้รับการประเมินแล้วใส่ในแฟ้ม สะสมผลงาน (Portfolio)