



เรื่อง การคุ้มครองกำเนิด
ประกอบการเรียนการสอน
รายวิชา 2000-1601 สุขศึกษา

โดย อ.ยุทธพร จันทะนะ

สาขาวิชาพื้นฐานทั่วไป
วิทยาลัยเทคโนโลยีอรรถวิทย์พนิชยการ

การคุมกำเนิด



การคุมกำเนิด หมายถึง การที่คู่สมรส
ควบคุมป้องกันไม่ให้มีบุตร โดยเป็นส่วนหนึ่ง
ของการวางแผนครอบครัวที่ได้คุณภาพ



ประเภท

ของการคุมกำเนิด

การคุมกำเนิด มี 2 ประเภท ดังนี้

- การคุมกำเนิดชั่วคราว
- การคุมกำเนิดถาวร



การคุมกำเนิดชั่วคราว

■ ยาเม็ดคุมกำเนิด

■ ยาเม็ดพองฟู

■ ยาฉีดคุมกำเนิด

■ หมวกยางคุมกำเนิด

■ การใส่ห่วงอนามัย

■ ฟองอัดในขวด

■ ยาฝังคุมกำเนิด

■ ถุงยางอนามัย





การคุมกำเนิดถาวร

- การทำหมันหญิง
- การทำหมันชาย



ยาเม็ดคุมกำเนิด



- ใช้กับฝ่ายหญิง
- ป้องกันไม่ให้เกิดไข่อสุก
- เริ่มวันที่ 5 ของการมีประจำเดือน
- อาจคลื่นไส้ อาเจียน
- อาจทำให้เกิดฝ้าที่ใบหน้า



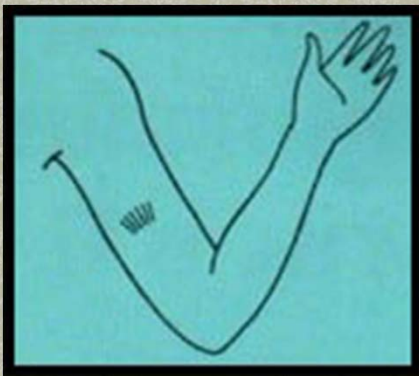
ยาฉีดคุมกำเนิด



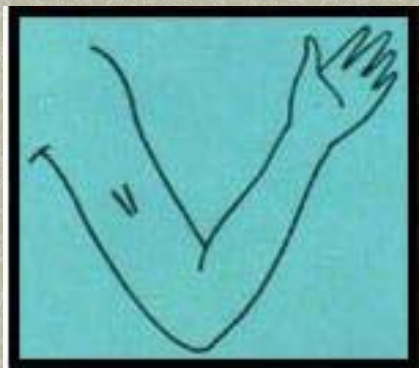
- ใช้กับฝ่ายหญิง
- มีผลทำให้ไข่ไม่สุก
- ฉีดภายใน 5 วันแรกของการมีประจำเดือน
- 1 เข็มใช้ได้ 3 เดือน
- ขนาด 150 mg. ต่อ 1 เข็ม



ยาฝังคุมกำเนิด



ชนิด 6 หลอด

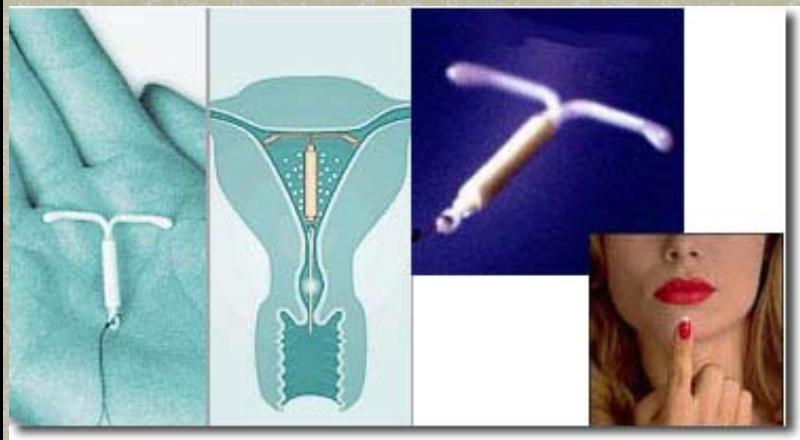


ชนิด 2 หลอด

- ใช้กับฝ่ายหญิง
- มี 2 แบบ คือ 6 หลอด กับ 2 หลอด
- ใช้โดยการฝังใต้ผิวหนัง บริเวณท้องแขนเป็นรูปพัด
- เริ่มออกฤทธิ์นับตั้งแต่การฝัง 24 ชั่วโมง
- คุมกำเนิดได้ 5 ปี



ห่วงอนามัย



- ใช้กับฝ่ายหญิง
- ใส่ในโพรงมดลูก
- ช่วยคุมกำเนิดได้ 3 – 5 ปี
- สามารถถอดได้ตลอดเวลา
- ใส่โดยแพทย์
- นิยมใส่ขณะที่มีประจำเดือน หรือหลังคลอดใหม่ๆ



หมวกยางคูดุมกำน้ำเน็ด



- ใช้กับฝ่ายหญิง
- ป้องกัน โดยการปิดปากมดลูกไว้
- ป้องกันเชื้อไม่ให้อเข้าไปในมดลูก
- มีหลายแบบ
- ควรใช้กับครีมฆ่าเชื้อ



ถุงยางอนามัย



- ใช้กับฝ่ายชาย
- สวมใส่ก่อนมีเพศสัมพันธ์
- ป้องกันการหลั่งอสุจิเข้าในช่องคลอด
- มีหลายรูปแบบ เช่น ผิวเรียบ ผิวขรุขระ กลิ่นต่างๆ เป็นต้น
- มี 2 ชนิดใหญ่ๆ คือ มีกระเปาะ กับ ไม่มีกระเปาะเก็บอสุจิ นิยมใช้แบบมีกระเปาะมากกว่า



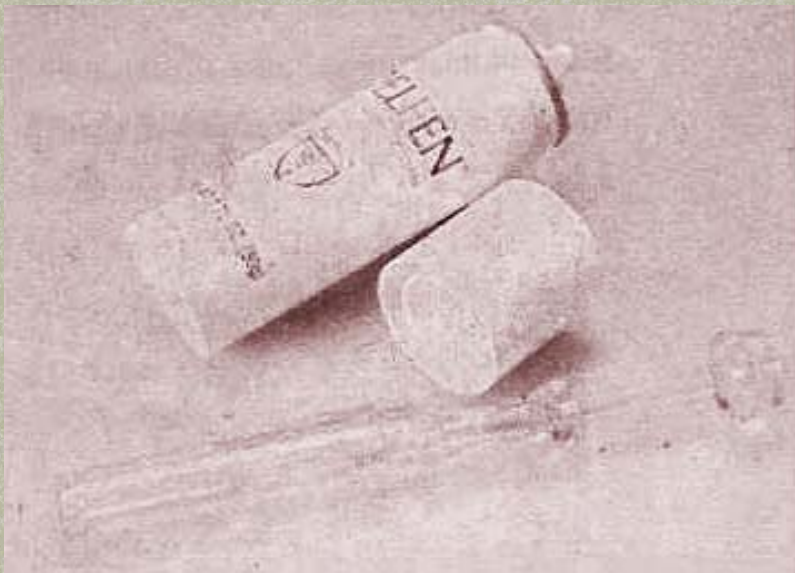
ยาเม็ดฟองฟู



- ใช้กับฝ่ายหญิง
- สอดยาจนถึงปากมดลูกในท่านั่ง
ของๆ หรือนอนหงายงอเข่า
- ยาจะทำปฏิกิริยากับความชื้นเกิด
เป็นฟอง
- ยามีฤทธิ์ฆ่าอสุจิในบริเวณทั่วช่อง
คลอดและปากมดลูก
- มีผลป้องกันการตั้งครรภ์ภายใน 3
– 5 นาทีหลังจากใส่
- ยาออกฤทธิ์นาน 1 ชั่วโมง



ฟองอัดในขวด

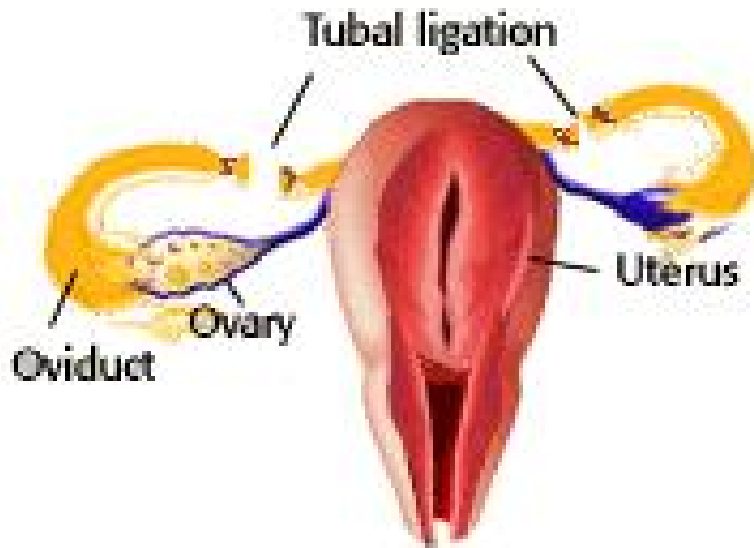


- ใช้กับฟ้ายหญิง
- เป็นยาฆ่าอสุจิกระจายตัวในช่องคลอดและปากมดลูกได้เร็ว
- ใช้โดยการสอดเข้าช่องคลอดแล้วดันลูกสูบอัด
- มีผลป้องกันการตั้งครรภ์ภายใน 3 – 5 นาที
- ยาออกฤทธิ์นาน 1 ชั่วโมง



การทำหมันฝ่ายหญิง

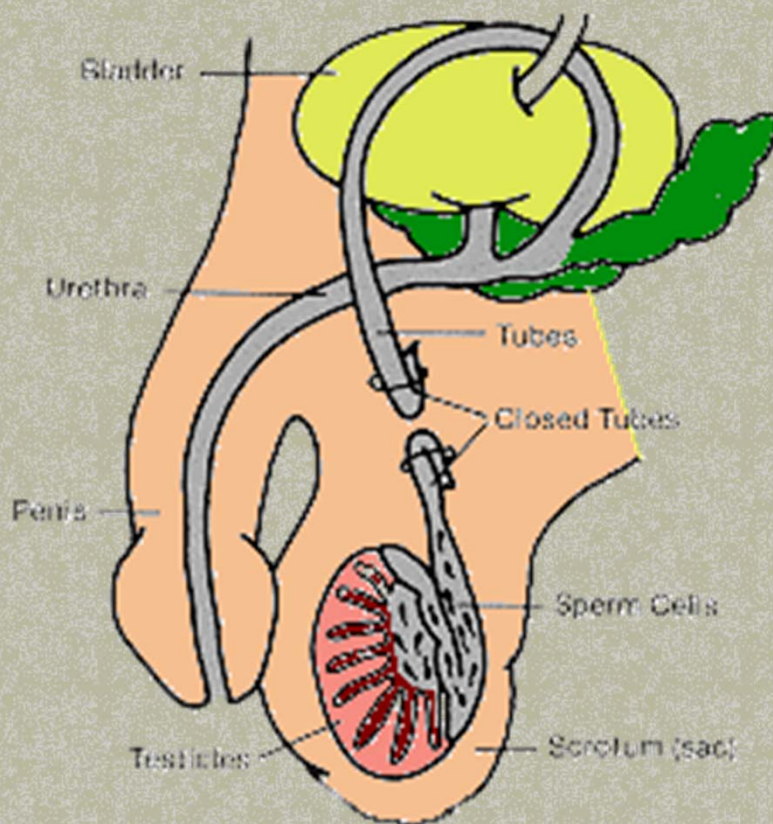
Female reproductive system



- เป็นการทำให้ปีกมดลูกตัน
- ทำโดยการ ตัด จี้ไฟฟ้า ผูก ใช้ห่วงรัด เป็นต้น
- นิยมทำ 2 ระยะ คือหมันเปือก และหมันแห้ง
- หมันเปือก คือ การทำหมันในระยะมีประจำเดือน หรือหลังคลอด
- หมันแห้ง คือ การทำหมันในระยะที่ร่างกายอยู่ในภาวะปกติ



การทำหมันฝ่ายชาย



- เป็นการทำให้ทางผ่านอสุจิตัน
- ทำโดยการตัดและมัดท่อนำอสุจิ
- ใช้เวลา 15 – 20 นาที
- สะดวกและปลอดภัย
- ในช่วง 3 เดือนแรก จะต้องใช้การคุมกำเนิดวิธีอื่นร่วมด้วย





สรุป

ในปัจจุบัน จำนวนประชากรที่มีมากเกินไป
ก่อให้เกิดปัญหาต่าง ๆ มากมาย ส่งผลกระทบต่อสังคม
และประเทศชาติ ฉะนั้นการคุมกำเนิดเป็นวิธีการ
หนึ่งที่จะช่วยลดปัญหาที่เกิดขึ้นเหล่านั้นได้.....

สวัสดีครับ